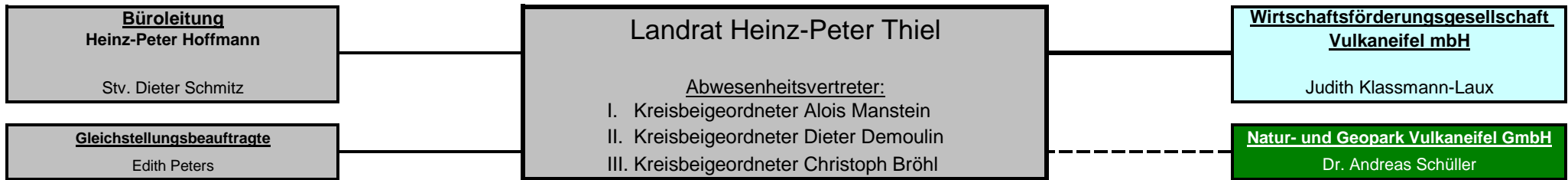




Kreisverwaltung Vulkaneifel Geschäftsverteilungsplan



Geschäftsbereich I Landrat Heinz-Peter Thiel Stv. Heinz-Peter Hoffmann		Geschäftsbereich II Philip Schützeberg Stv. Uli Diederichs			Geschäftsbereich III Uli Diederichs Stv. Philip Schützeberg		Geschäftsbereich IV Dr. Volker Schneiders Stv. Landrat Heinz-Peter Thiel	
Zentrales, Finanzen und Kultur	Struktur- und Kreisentwicklung	Kommunales, Recht, Sicherheit, Ordnung und Verkehr	Soziales	Jugend	Jobcenter	Bauen, Schulen und ÖPNV	Gesundheitsamt	Veterinärwesen und Landwirtschaft
Heinz-Peter Hoffmann	Dieter Schmitz	Günter Willems Stv. Rainer Marxen	Dietmar Engeln Stv. Sandra Kleber	Bruno Willems Stv. Franz-Josef Diederichs	Markus Schneider Stv. Christa Schmidt	Sonja Ewertz Stv. Mario Wellenberg	Dr. Volker Schneiders	Eduard Hettich Stv. Petra Himmels
Büro Landrat	Dorfentwicklung	Rechnungsprüfungsamt/ Gemeindeprüfungsamt* Kommunalaufsicht	Hilfe zur Pflege	Wirtschaftliche Jugendhilfe	Leistungssachbearbeitung	Zentrales Grundstücks- und Gebäudemanagement Kreiseigene Schulen	Gesundheitsplanung und -förderung Kinder- und jugendärztlicher Gesundheitsdienst	Veterinärwesen
Zentrale Steuerung/ Controlling	Denkmalpflege	Recht	Hilfe zum Lebensunterhalt	Unterhaltsvorschussleistungen	Leistungen zur Eingliederung in Arbeit	Lernmittelfreiheit	Gesundheitsschutz, Infektionsschutz	Lebensmittelüberwachung
Gremien	Demographie	Wahlen	Grundsicherung im Alter und bei Erwerbsminderung	Förderung von Kindern in Tageseinrichtungen u. in Tagespflege Tageseinrichtungen für Kinder	Leistungen zur Sicherung des Lebensunterhaltes	Förderung von Schulbaumaßnahmen anderer Träger	Beratung und Betreuung	Fleischhygiene
Presse-/ Öffentlichkeitsarbeit	LEADER Geschäftsstelle	Zentrale Bußgelstelle	Eingliederungshilfe für behinderte Menschen	Pädagogische Fachdienste	Fallmanagement	Raumordnung/ Landesplanung	Amtsärztliche Gutachten	Tierschutz und Tierseuchen
Personal	Kreisstraßen	Förderung des Sports	sonstige Hilfen in anderen Lebenslagen Hilfen für Asylbewerber	Schul- und Jugendsozialarbeit	Leistungen zur Eingliederung in Arbeit Leistungen zur Sicherung des Lebensunterhaltes	Bauleitplanung		Landwirtschaft
Organisation	Landespflege/ Naturschutz	Sicherheit und Ordnung	Betreuungswesen	Förderung der Erziehung in der Familie Hilfe zur Erziehung		Baurechtliche Verfahren		Agrarfördermaßnahmen
EDV/ Telekommunikation	Interkommunale Netzwerkarbeit	Personenstandswesen/ Staatsangehörigkeit Ausländerbehörde	Hilfen für Vertriebene und Spätaussiedler Wohngeld	Inobhutnahme und Eingliederungshilfe für seelisch behinderte Menschen		Bauaufsicht/ Bauverwaltung		
IT-Sicherheit*		Verkehrslenkung und -regelung Fahrerlaubnisse Kfz.-Zulassung Rettungsdienst	Landespflege- und Landesblindengeld Elterngeld Soziale Sonderleistungen Förderung von Trägern der Wohlfahrtspflege	Adoptionsvermittlung		vorbeugender Brandschutz		
Finanzen u. Kasse		Zivil-, Brand- und Katastrophenschutz		Strategische Aufgaben		Wohnungsbauförderung		
Vulkanmuseum				Jugendarbeit Amtsvormundschaft		Gewässeraufsicht Immissionen Beförderung zu Kindertagesstätten und Schulen ÖPNV		
Kreisbibliothek				Familien- und Jugendgerichtshilfe				
Kulturförderung								
Tatort Eifel								

*fachlich unmittelbar der Leitung des Landrates unterstellt